

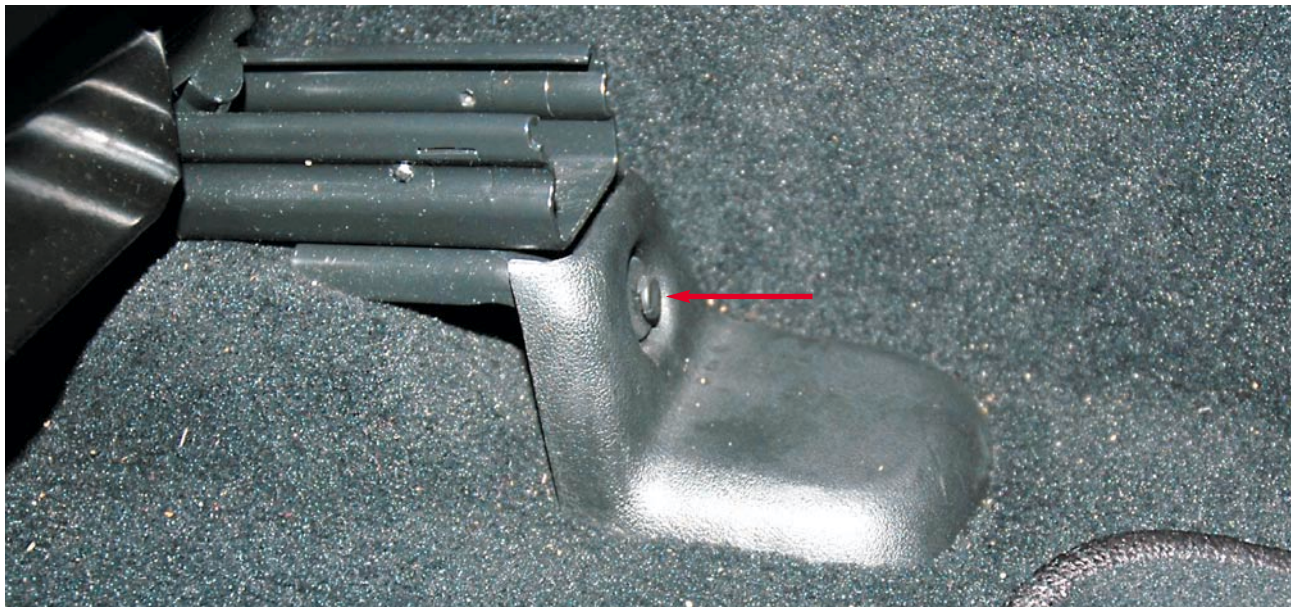
Für den Ausbau der Sitze benötigt man an Werkzeug:
Schlitzschraubendreher, Nuss, diverse Zangen.

Die Sachinfo Nr. 3 soll die Montage einer Waeco-Sitzheizung in der C5 dokumentieren.

Vorgehensweise

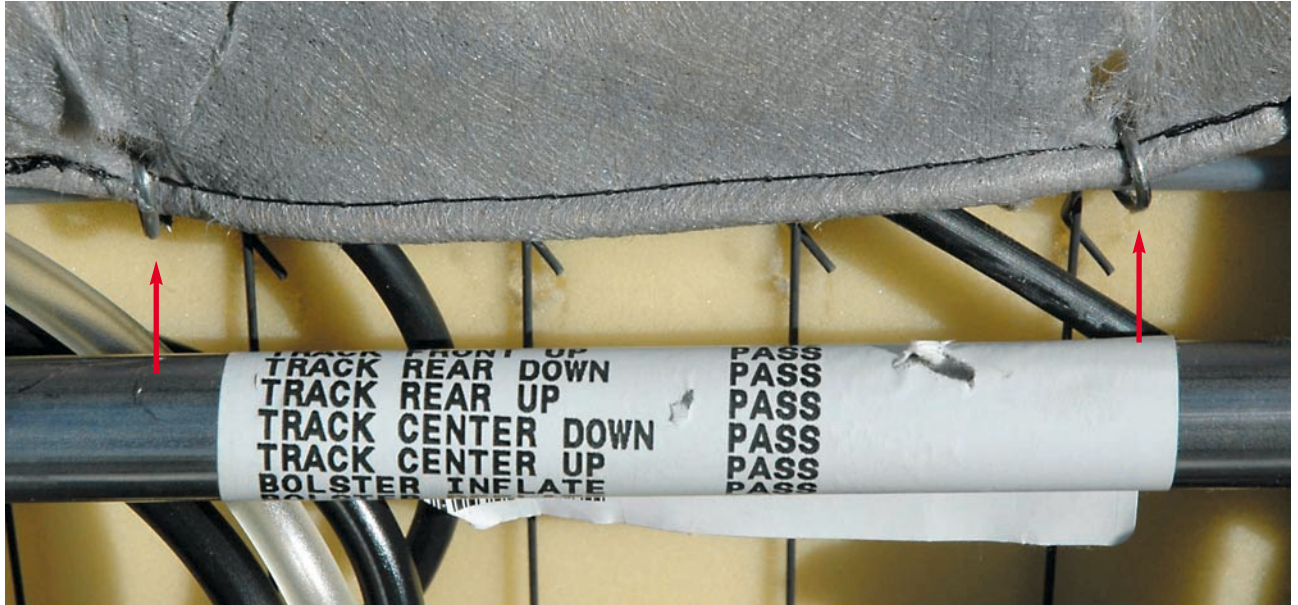
1. Ausbau der Sitze:

- 1.1 Plastiksplint mit Schlitzschraubendreher nach vorne ziehen.
- 1.2 Plastikabdeckung nach vorne abnehmen.
- 1.3 Mit 15er Nuss die vier Befestigungsschrauben pro Sitz lösen.
- 1.4 Elektrische Steckerverbindungen unter dem Sitz auseinander ziehen.
- 1.5 Sitz herausheben. Am besten geht es, wenn das Dach geöffnet ist.



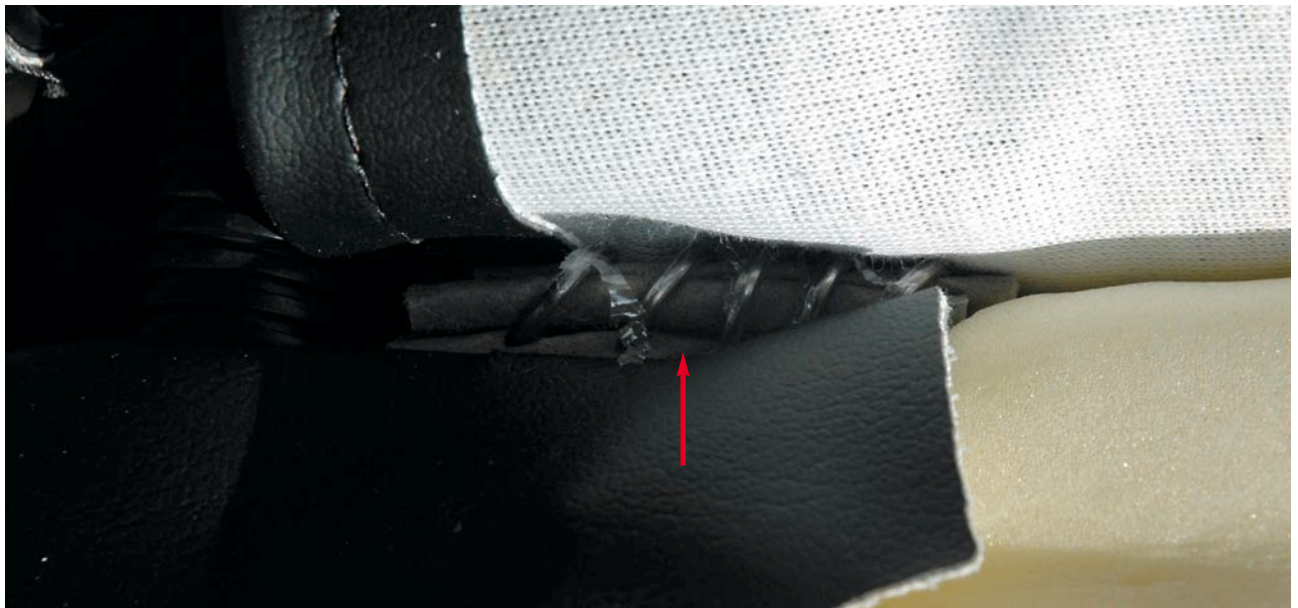
2. Öffnen der Sitzfläche

Sitze auf eine Unterlage stellen, damit das Leder nicht beschädigt wird.



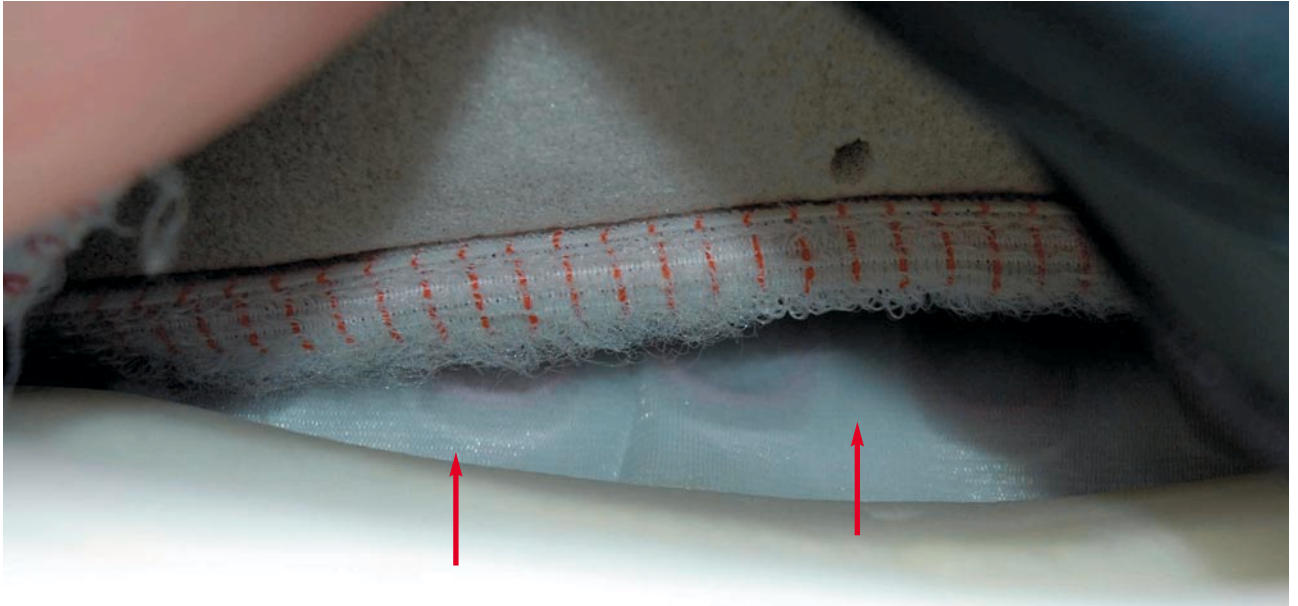
2.1 An der Unterseite befinden sich zwei Metallösen – sehen aus wie Schlüsselringe. Diese mit der Zange und Schlitzschraubendreher öffnen und aushängen.

2.2 Bezug nach oben klappen. Rechts und links sieht man nun weitere Metallösen (3-5 pro Seite). Diese sind ebenfalls zu öffnen.



2.3 Zwei weitere Ringe sind rechts und links unter den Lederlaschen im Schaumstoff vorhanden.

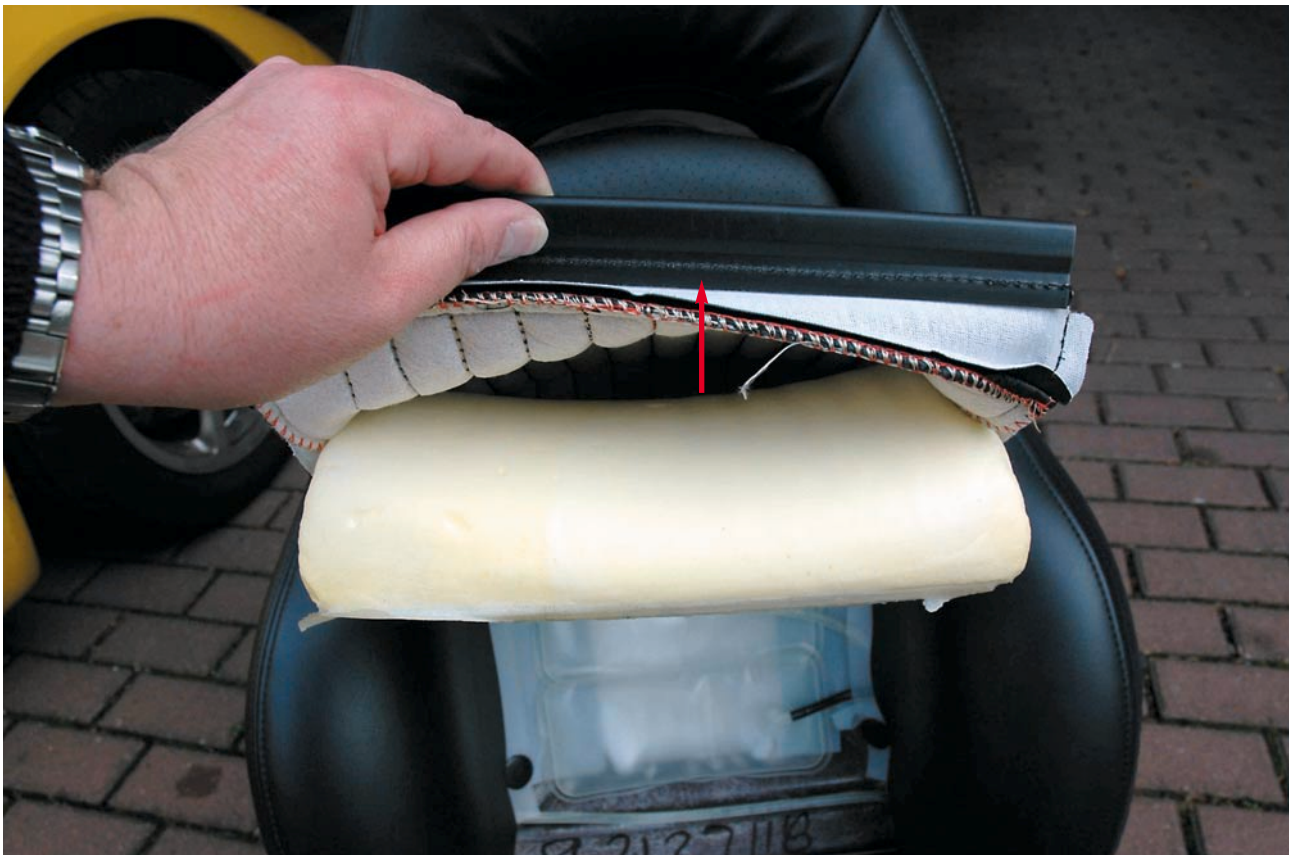
2.4 Jetzt kann der Sitzbezug nach vorne vorsichtig aufgeklappt werden. Wo die Lederflächen abgenäht sind, befindet sich Klettband, das das Leder mit dem Schaumstoff verbindet. Klettbandverschlüsse trennen.



3. Öffnen der Lehne

3.1 Reißverschluß unter der Kopfstütze öffnen.

3.2 Auf der Rückseite unten die Plastikleiste, welche Vorder- und Rückseite zusammenhält, aushängen



4. Einlegen der Heizmatten

- 4.1 Die Heizmatten werden laut Einbauanleitung des Herstellers in die richtige Position gebracht und auf dem Schaumstoffkern mit doppelseitigem Klebeband fixiert.
- 4.2 Die Heizmatte, welche auf die Sitzfläche kommt, muss ganz nach vorne geschoben werden, die vordere Steppnaht lässt sich dann nicht mehr mit dem Klettband befestigen. Dieses fällt aber hinterher nicht mehr auf. Der hintere Teil der Heizmatte geht bis unter die Rückenlehne. Seitlich so ausrichten, dass die Heizmatte zwischen den Klettbändern liegt.
- 4.3 Die Heizmatte für die Rückenlehne lässt sich durch die obere und untere Öffnung leicht ausrichten und stellt kein großen Problem dar.
- 4.4 Die Sitzfläche und die Lehne sind mit den Metalösen wieder zu verschließen, statt der Metalösen können auch Kabelverbinder benutzt werden.



5. Einbau der Schalter

- 5.1 Kabel der Sitzheizung unter den Sitz legen hierzu ist eine Ausparung am Schaumstoffkern vorzunehmen, damit die Kabel besser verlegt werden können. Kabel mit Kabelbindern fixieren.
- 5.2 Zuleitung unter dem Teppichboden verlegen (kommt auf den Einbauplatz der Schalter an).
- 5.3 Die Variante, die hier beschrieben wird, bezieht sich auf den Einbau in die Mittelkonsole, was auch nur machbar ist, wenn kein verstellbares Fahrwerk verbaut ist.
- 5.4 Zum Ausbau der Mittelkonsole bitte Sachinfo Nr. 1 beachten.
- 5.5 Zum Einbau der Schalter in das mittlere Konsolenelement muss der Deckel von unten entfernt werden. Hierzu mit den Schraubendreher in den Schlitz die Plastiknasen aushebeln.
- 5.6 Schalterplatine für ASR ausbauen. Vorsicht, dass die kleinen grauen Gummipuffer für den Schalter nicht verloren gehen.
- 5.7 Schablonen aus der Bedienungsleitung der Sitzheizung ausschneiden und mit Tesafilm von unten fixieren.
- 5.8 Mit dem Dremel Löcher bohren und ausschneiden.
- 5.9 Löcher mit der Rundfeile oder mit dem Rundscheifkörper des Dremels auf das erforderliche Maß bringen.
- 5.10 Schalter in die fertigen Löcher stecken.



6. Elektrischer Anschluss

6.1 Batterie abklemmen.

6.2 Im Beifahrer-Fußraum die Abdeckung abnehmen.



6.3 Im oberen Bereich befinden sich drei Kabel, welche mit Klebeband zusammen gebunden sind.

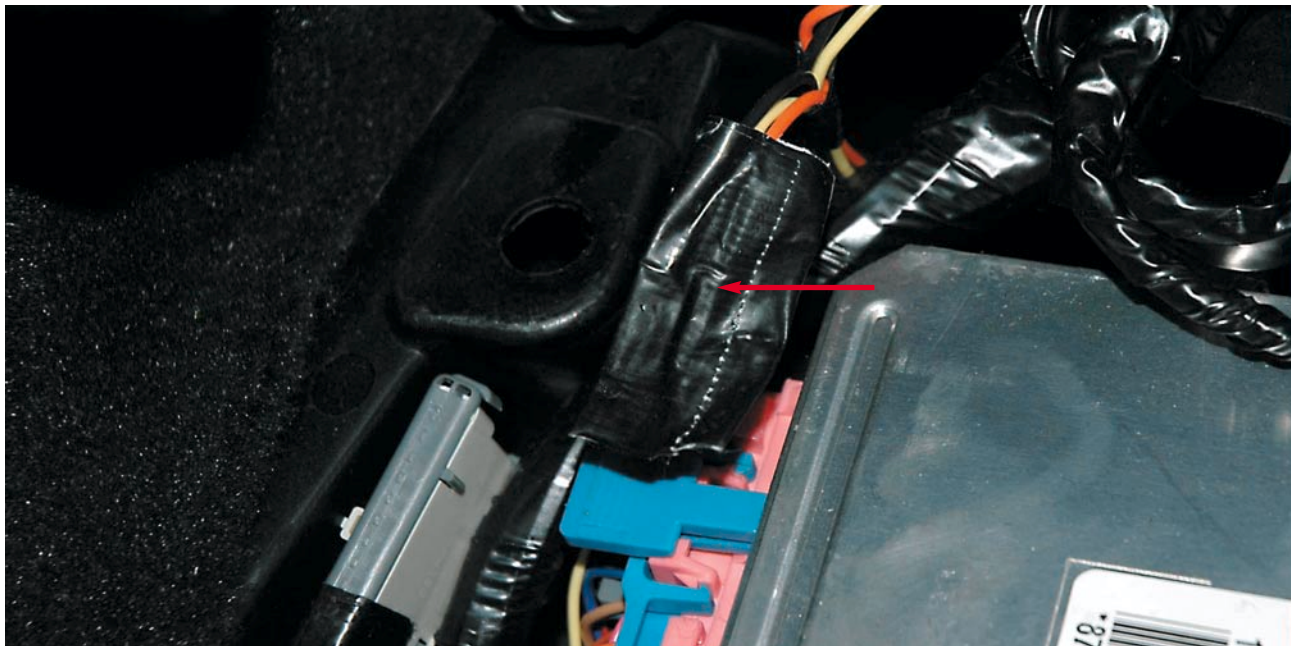
6.4 Die drei Kabel abisolieren und mit dem Kabelsatz der Sitzheizung verbinden:

Schwarz → minus

Gelb → geschaltetes plus

Orange → Dauerplus

6.5 Das Relais und die Sicherungshalter sind ebenfalls unter der Abdeckung unterzubringen.



So, ich wünsche Euch viel Spaß beim Einbau. Ich weise aber ausdrücklich darauf hin, dass ich bzw. das Corvetteforum keine Haftung für Schäden an Fahrzeugen übernehmen.