

Austausch der BOSE-Verstärker bei einem 1991er Corvette Coupé

Vorwort

Bei der C4 Corvette sitzt in den Türen und im Fond jeweils ein 50-W-Bose-Verstärker – also 4 Stück insgesamt. Altersbedingt werden diese Amps allmählich leiser und erzeugen Geräusche wie Rauschen oder Pfeifen. Es ist ziemlich sicher, dass die Verstärker die Ursache des Rauschens sind. Man sollte an allen 4 Lautsprechern hinhören, ob überall das Rauschen zu hören ist oder nur vorne/hinten. Je nachdem sind dann die Amps zu tauschen.

Mit dem Rauschen ist es allerdings so eine Sache. Bei dieser Verstärkerbauart (TSM = Two State-Modulation) – einer digitalen Signalverarbeitung – ist immer ein gewisses »Grundrauschen« vorhanden.

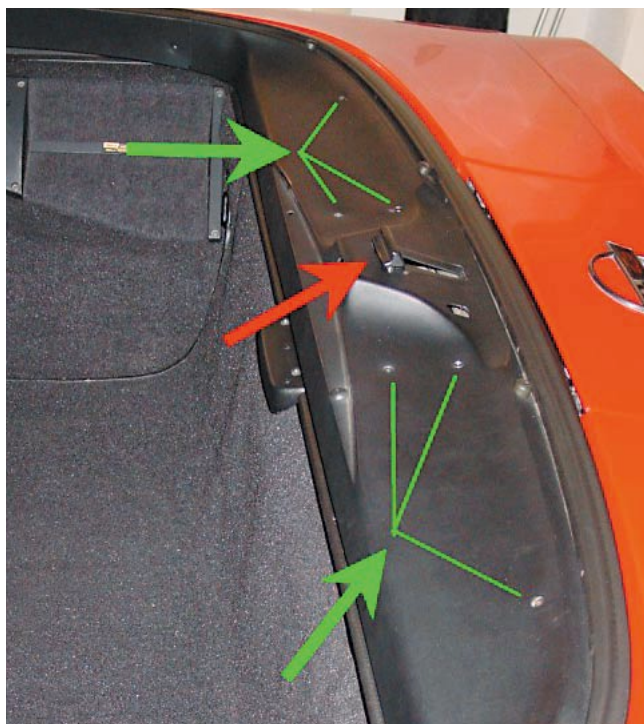
Labortest:

- Frontamp. für die 4-er Corvette an Prüfstand angeschlossen
- Radio eingeschaltet ohne die Lautstärke hochzudrehen

→ Man kann ein leichtes Rauschen wahrnehmen.

Kommt nun durch Erhöhung der Lautstärke die Musik dazu, wird das Rauschen natürlich übertönt. Es ist also fraglich, ob mit den neuen Amps das Rauschen leiser wird. Man muss sich allerdings schon zu den Speakern neigen, um es wahrnehmen zu können.

Andererseits ist ein zunehmendes Rauschen der Amps. mit fortgeschrittenem Alter zu beobachten. Werden die Amps. noch älter, fangen sie auch manchmal an zu pfeifen, heulen oder werden einfach immer schwächer. So ab ca. 10 Jahre und älter muss man mit dieser Entwicklung rechnen. Es liegt jetzt an jedem selbst zu entscheiden, ob die Teile getauscht werden sollen. Aber wie gesagt: ein wahrnehmbares Grundrauschen haben die neuen Verstärker auch.

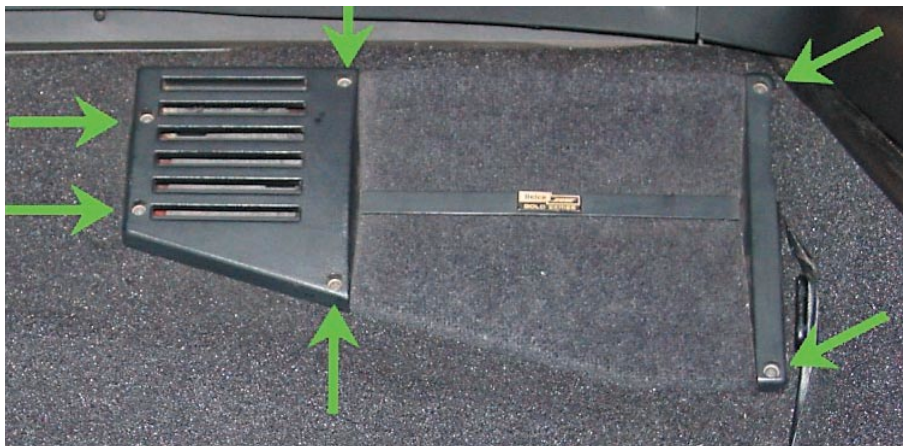


Ausbau REAR-Lautsprecher

1. Lösen der 6 Kreuzschlitzschrauben (grün) der hinteren Gepäckraumabdeckung.
2. Demontieren des Entriegelungsknopfes (rot).

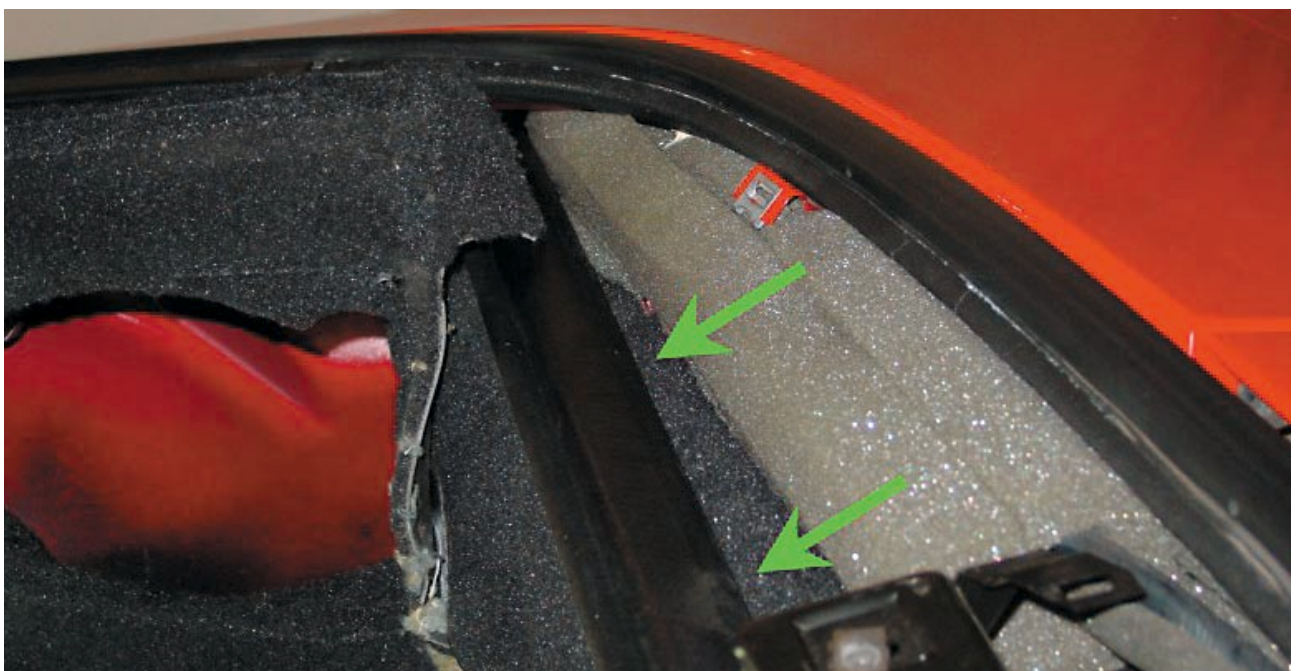


3. Lösen der 4 Kreuzschlitzschrauben der seitlichen Kunststoffabdeckungen (grün) und der Gepäckrollführungen (pink). Analog dazu die Schrauben der anderen Seite lösen.
4. Vorsichtiges Abnehmen der hintere Abdeckung, die seitlichen Teile verbleiben.



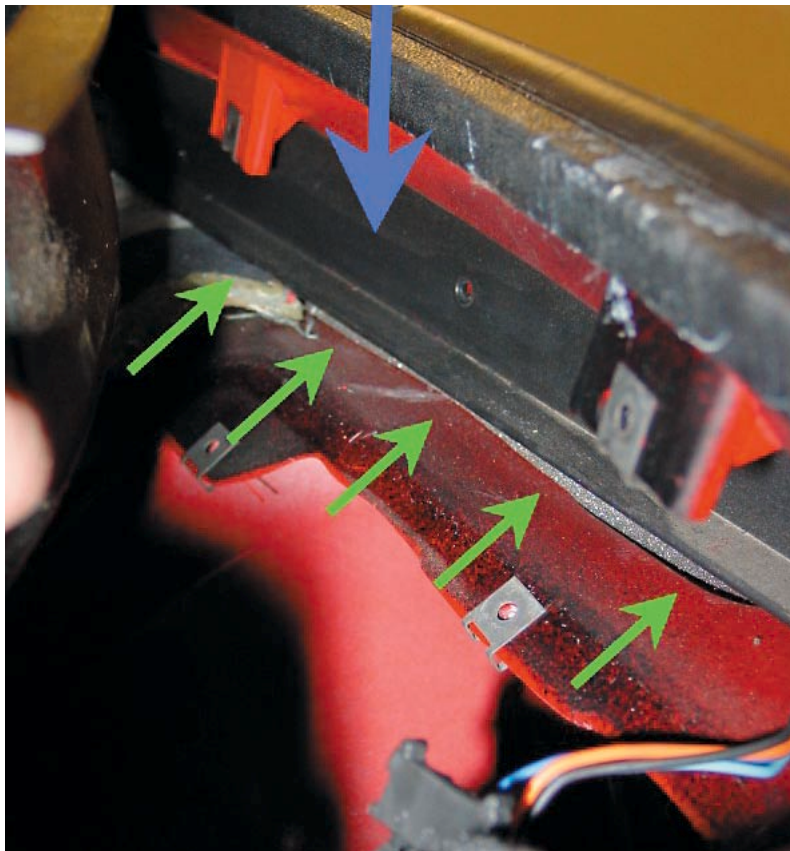
5. Demontage beider Schutzabdeckungen der Lautsprecher durch Lösen der jeweils 6 Torx-Schrauben.

6. Hinter dem Gepäckrollo befinden sich jeweils 2 Fixierpunkte für den hinteren Gepäckraumteppich (grün).

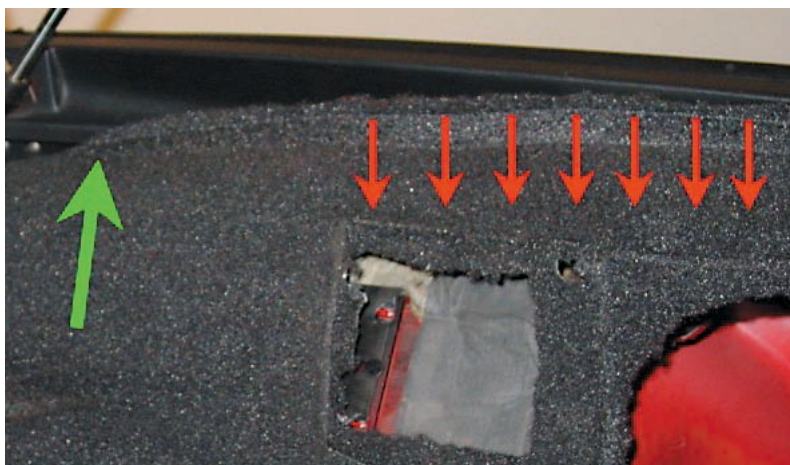




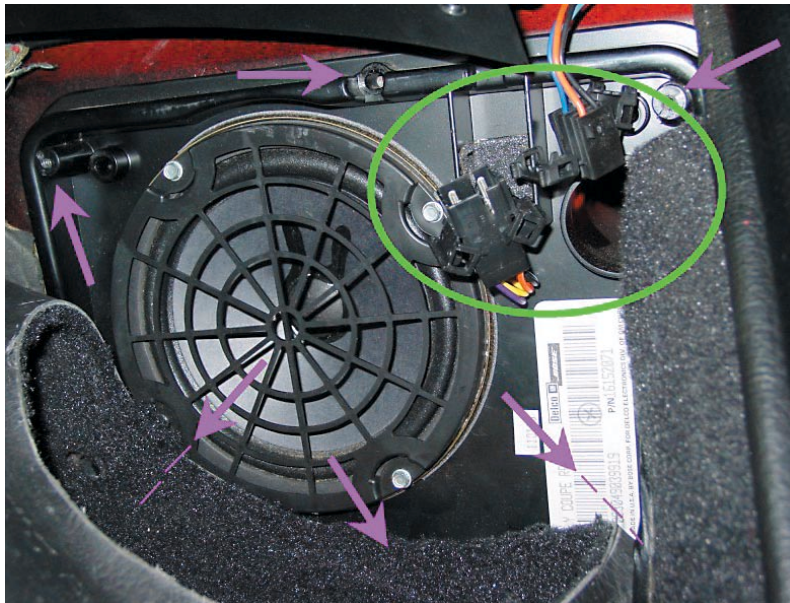
7. Lösen der 4 Sicherungsscheiben und Aushängen des Teppichs.



8. Die seitliche Teppiche sind unter der Gepäckrollo-Führungsschiene (blau) eingeklemmt (grün).

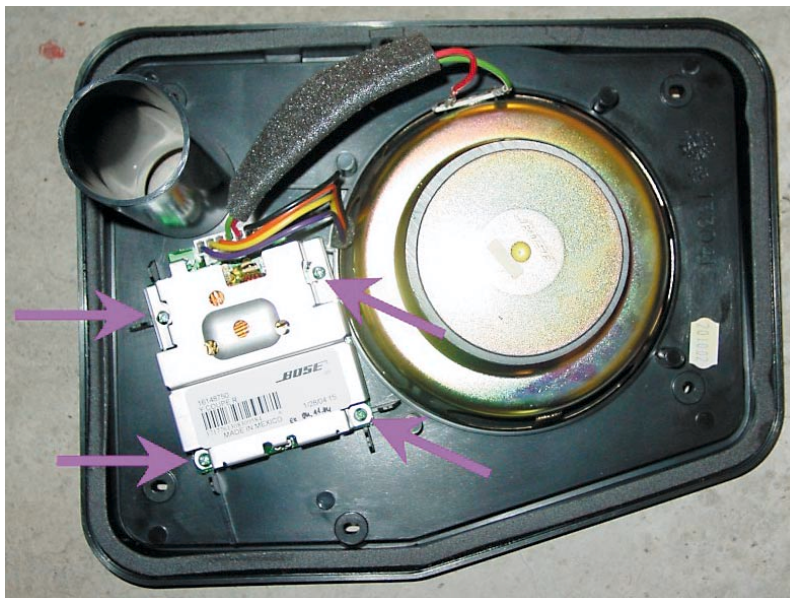


9. Da wir ja die Schiene gelöst haben, sollte sich der Teppich vorsichtig herausziehen lassen (rot) und zwar nur soweit wie nötig (grün).



10. Lösen der 6 Sechskantschrauben des LS-Trägers (pink) und Trennen der Kabelverbindung (grün).

11. Vorsichtiges Herausheben des Lautsprecher-Trägers.



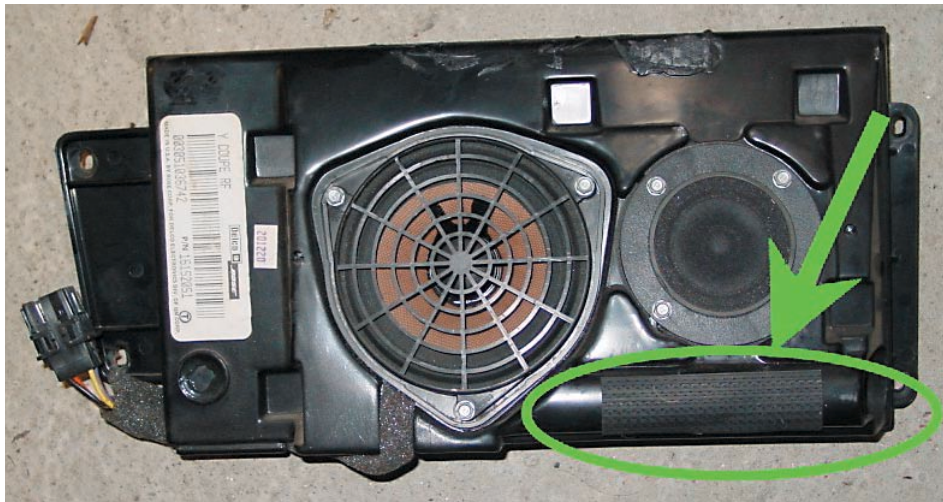
12. Auf der Rückseite ist der Amplifier mit 4 Kreuzschlitzschrauben befestigt. Beim Tausch bitte beachten, dass der richtige Amp. → Markierung »R« für »REAR« eingesetzt wird.

13. Der Zusammenbau erfolgt in umgekehrter Reihenfolge.

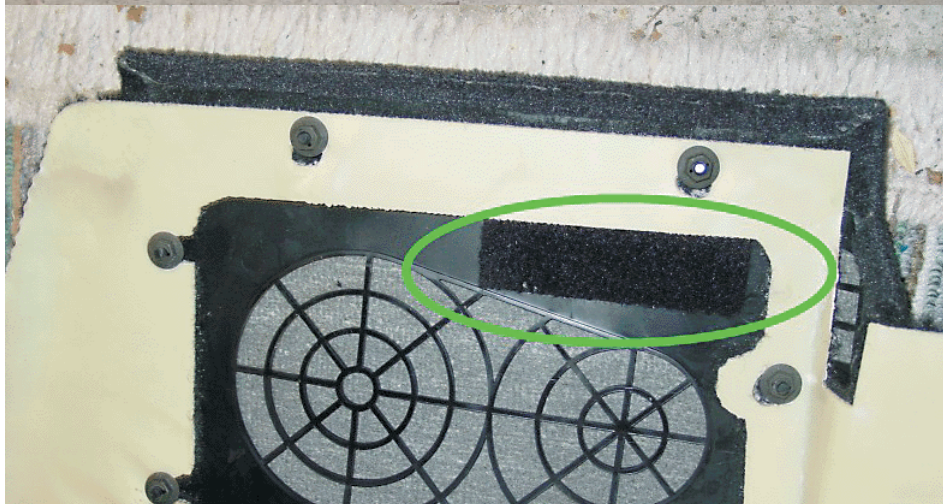
Ausbau FRONT Lautsprecher



1. Demontage der Kunststoffabdeckung an der B-Säule und der Einstiegsleiste durch Lösen der jeweils beiden Kreuzschlitzschrauben.

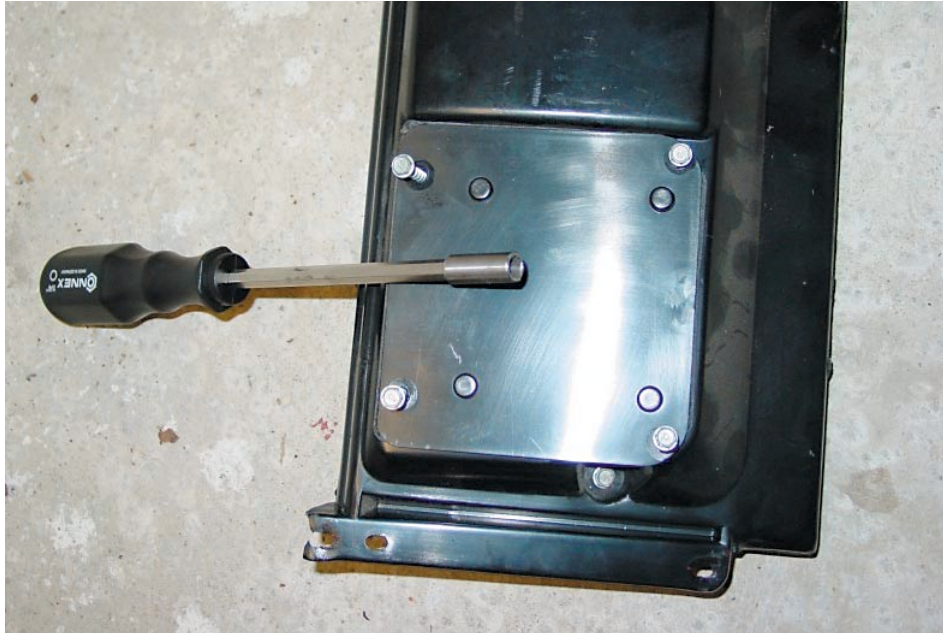


2. Die LS-Abdeckung an der Einstiegsleiste ist mit Klettband am Lautsprechergehäuse ziemlich fest fixiert lässt sich aber mit etwas Vorsicht relativ einfach lösen.



3. Demontage des Lautsprechergehäuses durch Lösen der 4 Kreuzschlitzschrauben (grün) und Trennen des Kabelsteckers (pink).

4. Gehäuse vorsichtig herausnehmen, da die Lautsprecher relativ ungeschützt sind – speziell der Hochtöner.



5. Auf der Rückseite des Gehäuses löst man nun die 4 Sechskant-Zoll-Schrauben mit der richtigen »Stecknuss« oder mit Hilfe eines »Bit-Halters« (hat das gleiche Zoll-Maß).

6. Auf der Deckelinnenseite ist der Amplifier mit 4 Kreuzschlitzschrauben befestigt. Auch hier darauf achten, dass der neue Amp mit Markierung »F« für »FRONT« eingebaut wird.

Der Zusammenbau erfolgt in umgekehrter Reihenfolge.